

# Amphi-Safe<sup>®</sup> LH

Mangot voor drinkwaterreservoirs

## Amphi-Safe<sup>®</sup> LH

Beschermt tegen sabotage en lekkage.

- Weerbestendig
- Volledig luchtdicht
- Verborgen scharnieren



**Amphi-tech<sup>®</sup>**

# Mangat voor drinkwaterreservoirs

## Funktie

Drinkwater is een van onze belangrijkste voedingsmiddelen en het is de verantwoordelijkheid van drinkwaterproducenten dat het drinkwater van goede kwaliteit is en het veilig is om te drinken. Om aan deze eisen te voldoen is het reservoir verzegeld.

Amphi-safe LH is een volledig luchtdichte luik die een luchbarrière tegen externe vervuiling creëert en het drinkwater beschermt.

Het heeft verborgen scharnieren en een beschermd hangslot dat het risico van sabotage minimaliseert.

Onze verende afdichtstrip maakt het mangat volledig luchtdicht.

Amphi-Safe LH is uitstekend geschikt voor montage binnehuis, op een watertoren of in een afgesloten beschermt gebied. Wanneer hogere eisen voor bewaking worden gesteld, raden wij Amphi.Safe RC3 aan voor maximale veiligheid

## Technische gegevens

Roestvrij staal, EN 1.4307  
Aangepast voor levensmiddelen  
Dubbele plaat barrières

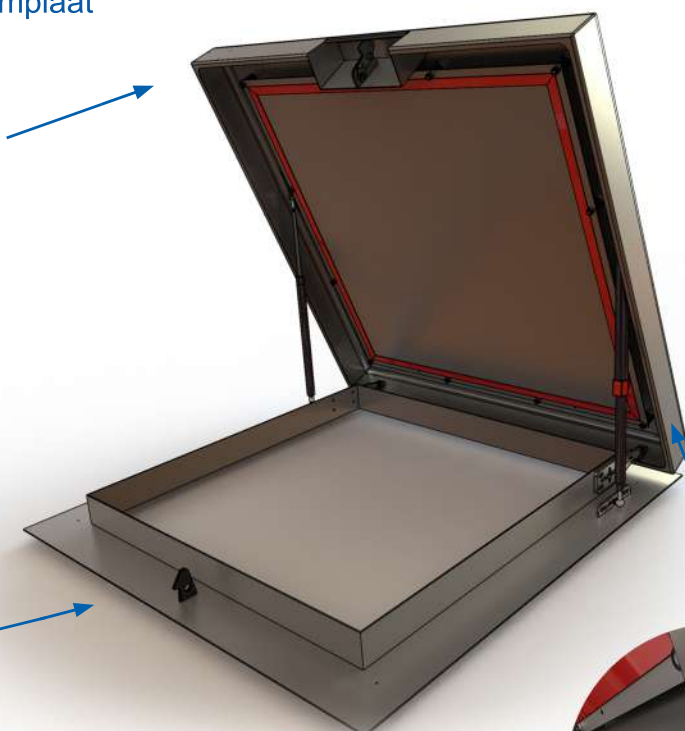
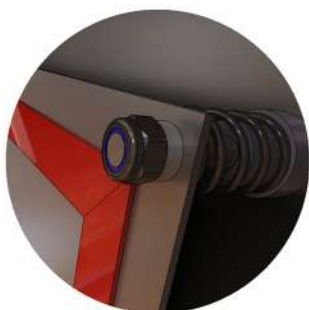
## Opties

Op maat gemaakte luikgrootte  
Isolatie  
Valbeveiliging  
Druppelkant bij de luikrand

## Luikrand binnenmaat

660 x 660 mm  
860 x 860 mm  
1060 x 1060 mm  
Op maat gemaakt

Met veren opgehangde zegel aan de binnenkant met een beschermplaat die niet vast vriest.



Weerbestendig hangslot met een soepel vergrendelingsmechanisme

Breek zeker met verborgen details



# Amphi-tech®