

# Amphi-Safe<sup>®</sup> LH

Manluckan för dricksvattenreservoarer

## Amphi-Safe<sup>®</sup> LH

- Skyddar mot sabotage och inläckage
- Väderbeständig
- Helt lufttät
- Dolda gångjärn



**Amphi-tech<sup>®</sup>**

# Manluckan för dricksvattenreservoarer

## Funktion

Dricksvatten är ett av våra viktigaste livsmedel och det är dricksvattenproducenternas ansvar att dricksvattnet har god kvalitet och är säkert att dricka. För att uppfylla dessa krav krävs att reservoaren är tät. Amphi-Safe LH är en helt lufttät lucka som skapar en luftbarriär mot yttre föroreningar och skyddar ditt dricksvatten på ett säkert sätt. Den har dolda gångjärn och ett skyddat hänslås som minimerar risken för sabotage. Vår fjäderupphängda tätninglist gör att manluckan helt lufttät.

Amphi-Safe LH är utmärkt att montera inomhus, uppe på vattentorn eller inom inhängnat bevakat område. Där högre krav på skalskydd ställs rekommenderar vi Amphi-Safe RC3 för maximal säkerhet.

## Tekniska data

Rostfritt stål, EN 1.4307  
Dolda brytskyddade detaljer  
Livsmedelsanpassad  
Dubbla plåtbarriärer

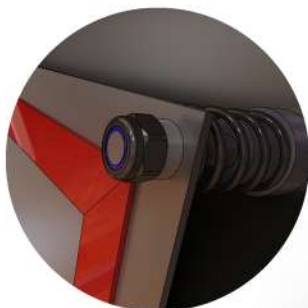
## Tillval

Måttanpassad luckstorlek  
Isolering  
Fallskydd  
Dropkant på lucksarg

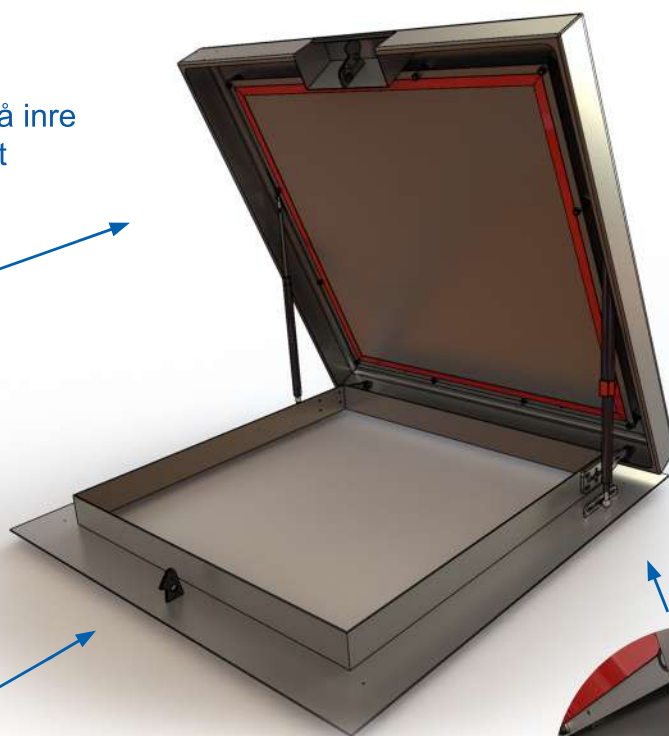
## Sarginnermått

660 x 660 mm  
860 x 860 mm  
1060 x 1060 mm  
Måttanpassat

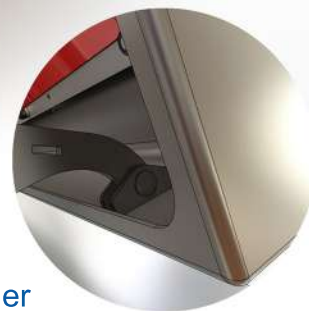
Fjäderupphängd tätninglist på inre skyddsplåt som inte fryser fast



Väderskyddat hänslås och smidig låsmekanism



Brytskyddade och dolda detaljer



# Amphi-tech®